

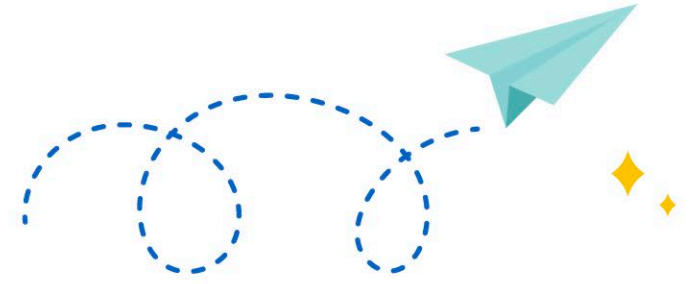


idea

Evaluar para transformar

PAES

PRUEBA DE ACCESO
A LA EDUCACIÓN
SUPERIOR



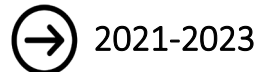
Trayectoria y atributos

Trayectoria



2020

Ante los **primeros cambios de la PSU a la Prueba de Transición (PdT)**, desde SM – CPECH se generaron, aplicaron y reportaron ensayos alineados a los nuevos requerimientos del DEMRE.



2021-2023

Se dio continuidad al modelo de Transición, incorporando el **enfoque de interrogación de habilidades y competencias** y realizando webinars informativos y de actualización a los equipos docentes.

Los instrumentos se adaptaron a las tablas de especificaciones y nuevas escalas PAES, con la **nueva prueba de Competencia Matemática 2**, inclusive.

Atributos

- **Instrumentos de calidad** atendiendo al modelo de competencias.
- Distintas plataformas de aplicación de acuerdo a la condición sanitaria: **física, online o mixta**.
- **Visibilidad de los ensayos, sus tablas de especificaciones y solucionarios** para los docentes, previo a las aplicaciones.
- **Reportabilidad exhaustiva y dinámica** pensada en la toma de decisiones pedagógicas para el aprendizaje y la retroalimentación basada en datos y evidencias.
- Acceso a **informes personalizados** por estudiante desde plataforma online y en archivos imprimibles.

Colegios evaluados

Establecimiento	Dependencia	Región	2020	2021	2022	2023
COL SAN IGNACIO	Particular Pagado	Antofagasta			✓	
COLEGIO ACADEMIA DE HUMANIDADES	Particular Pagado	Metropolitana		✓	✓	✓
COLEGIO ALEMAN ST THOMAS MORUS	Particular Pagado	Metropolitana	✓	✓		
COLEGIO CALASANZ	Particular Pagado	Metropolitana		✓	✓	✓
COLEGIO CHUQUICAMATA	Particular Pagado	Antofagasta			✓	
COLEGIO DE LA SALLE LA REINA	Particular Pagado	Metropolitana	✓	✓		✓
COLEGIO DEL VERBO DIVINO	Particular Pagado	Metropolitana	✓	✓	✓	
COLEGIO EVEREST	Particular Pagado	Metropolitana		✓	✓	✓
COLEGIO GRACE COLLEGE	Particular Pagado	Metropolitana			✓	✓
COLEGIO HISPANO AMERICANO	Particular Pagado	Metropolitana			✓	✓
COLEGIO INSTITUTO SANTA MARIA	Particular Pagado	Metropolitana			✓	✓
COLEGIO LINCOLN INTERNATIONAL ACADEMY	Particular Pagado	Metropolitana			✓	✓
COLEGIO NUESTRA SEÑORA DEL CAMINO	Particular Pagado	Metropolitana			✓	✓
COLEGIO SAINT GEORGE S COLLEGE	Particular Pagado	Metropolitana			✓	✓
COLEGIO SAN AGUSTIN	Part Subvencionado	Antofagasta			✓	
COLEGIO SAN FELIPE DIACONO	Particular Pagado	Metropolitana			✓	
COLEGIO SAN FRANCISCO JAVIER DE HUECHURABA	Particular Pagado	Metropolitana			✓	
COLEGIO SAN GREGORIO DE LA SALLE	Part Subvencionado	Metropolitana	✓	✓	✓	
COLEGIO SAN MARCOS DE ANTOFAGASTA	Particular Pagado	Antofagasta	✓	✓		
COLEGIO TABOR Y NAZARETH	Particular Pagado	Metropolitana		✓	✓	✓
COLEGIO THE ENGLISH INSTITUTE	Particular Pagado	Metropolitana		✓	✓	
COLEGIO THE KENT SCHOOL	Particular Pagado	Metropolitana			✓	
ESCUELA MANUEL JOSE IRARRAZAVAL	Part Subvencionado	Metropolitana			✓	
HRVATSKA SKOLA S. ESTEBAN	Particular Pagado	Antofagasta		✓	✓	
INSTITUTO ALONSO DE ERCILLA	Particular Pagado	Metropolitana	✓	✓		
INSTITUTO LA SALLE	Part Subvencionado	Metropolitana	✓	✓	✓	✓
INSTITUTO SAGRADO CORAZON	Particular Pagado	Metropolitana		✓		
NETLAND SCHOOL	Part Subvencionado	Antofagasta			✓	
OZANAM	Particular Pagado	Los Lagos				✓
PATAGONIA PUERTO VARAS	Particular Pagado	Los Lagos				✓

Establecimiento	Dependencia	Región	2020	2021	2022	2023
COLEGIO ALMENAR DE COPIAPO	Particular Pagado	Atacama		✓	✓	✓
COLEGIO AMBROSIO O HIGGINS	Particular Pagado	Atacama	✓	✓	✓	
ARTURO PRAT CHACÓN	Particular Pagado	Biobío	✓	✓	✓	
COLEGIO ARAUCO	Particular Pagado	Biobío			✓	
THE THOMAS JEFFERSON SCHOOL	Particular Pagado	Biobío			✓	
SAGRADOS CORAZONES	Particular Pagado	Concepción				✓
COLEGIO SAN JOAQUIN	Particular Pagado	Coquimbo			✓	
SCUOLA ITALIANA ALCIDE DE GASPERI	Particular Pagado	Coquimbo			✓	✓
COLEGIO BAUTISTA	Particular Pagado	La Araucanía			✓	
COLEGIO DE LA SALLE TEMUCO	Particular Pagado	La Araucanía	✓	✓		✓
COLEGIO SAN VICENTE DE PAUL	Part Subvencionado	Los Lagos			✓	✓
INSTITUTO ALEMAN CARLOS ANWANDTER	Particular Pagado	Los Ríos			✓	✓
COLEGIO DE LA SALLE TALCA	Particular Pagado	Maule	✓	✓		✓
COLEGIO INGLES	Particular Pagado	Maule			✓	
COLEGIO PARTICULAR MONTESSORI	Particular Pagado	Maule	✓	✓	✓	
ESCUELA ADMINISTRACION Y COMERCIO HUMANISTA C	Part Subvencionado	Maule			✓	✓
INSTITUTO LINARES	Part Subvencionado	Maule			✓	
ANDREE	Particular Pagado	Metropolitana				✓
COLEGIO ALIANZA FRANCESA	Particular Pagado	Metropolitana				✓
COMPAÑÍA DE MARÍA DE APOQUINDO	Particular Pagado	Metropolitana			✓	✓
SAN MIGUEL ARCÁNGEL	Particular Pagado	Metropolitana				✓
SANTA MARÍA DE PAINE	Particular Subvencionado	Metropolitana				✓
ESCUELA MANUEL JOSE IRARRAZAVAL	Part Subvencionado	Metropolitana			✓	
LICEO TÉCNICO PUENTE ÑUBLE	Municipal DAEM	Ñuble	✓	✓		
COLEGIO GUARDIAMARINA RIQUELME	Part Subvencionado	Valparaíso		✓	✓	
COLEGIO INTERNACIONAL SEK DEL PACIFICO	Particular Pagado	Valparaíso			✓	
NUESTRA SEÑORA DEL LORETO	Particular Pagado	Metropolitana				✓

La nueva prueba PAES

Articulación DEMRE



TEMARIO



EJES Y
HABILIDADES



CANTIDAD
DE ÍTEMS



TABLA DE
PUNTAJE

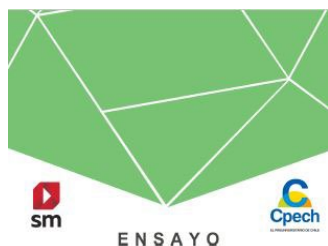
Cobertura y aplicaciones

Disponibles a partir de las siguientes fechas:

Ensayo tipo PAES	Cantidad de ensayos	Fecha a partir de la cual se liberan los ensayos									
		20 de marzo	17 de abril	15 de mayo	19 de junio	17 de julio	21 de agosto	4 de septiembre	25 de septiembre	16 de octubre	6 de noviembre
Competencia Lectora	10	✓	✓	✓	✓	✓	✓	✓	✓	✓	✓
M1	10	✓	✓	✓	✓	✓	✓	✓	✓	✓	✓
M2	4		✓		✓		✓		✓		
Ciencias (B, F, Q)	4		✓		✓		✓		✓		
Historia	4		✓		✓		✓		✓		

- ➔ Todos los ensayos se acompañarán de su solucionario (breve explicación de cómo abordar el ítem, justificando la clave y discriminando los distractores).
- ➔ Para la construcción de ensayos se utilizan ítems válidos y confiables a partir de información estadística de años anteriores y la revisión de pares expertos.

Acceso a Ensayos



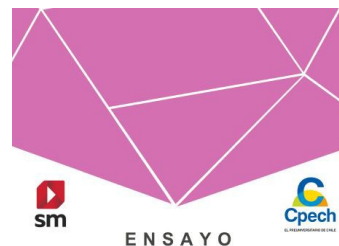
sm Cpech

ENSAYO

COMPETENCIA MATEMÁTICA 1

ENSSMC101-A23V1

CM-001



sm Cpech

ENSAYO

COMPETENCIA LECTORA

ENSSMCL01-A23V1

CL-001



sm Cpech

ENSAYO

HISTORIA Y CIENCIAS SOCIALES

ENSSMCS01-A23V1

SH-001



sm Cpech

ENSAYO

COMPETENCIA MATEMÁTICA 2

ENSSM201-A23V1

M2-001

VER ENSAYOS

MATEMÁTICA

TRANS

Matemática

ENSAYO - MATEMÁTICA

1. $(0,02 : 0,002) - 0,2 =$

A) 0,2
B) 2
C) 20
D) 0,002
E) 10

2. Felipe desea invitar a la mayor cantidad de amigos a la fiesta. Como cuenta con poco dinero para comprar jugo de naranja, realiza lo siguiente: sabe que todo el contenido de una botella de jugo de naranja llena completamente 25 vasos, todos de la misma capacidad. Para invitar a más amigos, Felipe decide vaciar el contenido de la botella en vasos con una capacidad de 2 de los vasos originales. Si Felipe realiza esto último, ¿cuántos vasos más puede llenar?

A) 12
B) 15
C) 25
D) 40

3. Un técnico en mantenimiento automotriz gasta \$27.500 en repuestos para reparar un automóvil en mal estado. Si la reparación del automóvil tuvo un costo total de \$45.000, y se sabe que el técnico cobra \$7.000 por hora trabajada, ¿cuántas horas trabajó el técnico?

A) 1 hora y 30 minutos.
B) 1 hora y 45 minutos.
C) 2 horas.
D) 2 horas y 30 minutos.

PREUNIVERSITARIO CPECH 6

ENSAYO - MATEMÁTICA

4. $\left(\frac{12}{11}\right)^4 : \left(\frac{12}{11}\right)^2 =$

A) 0
B) 1
C) 14
D) 15
E) 225

5. Para un concurso se selecciona al 30% de los postulantes, mientras que el 70% restante tiene la posibilidad de postular a una segunda instancia, dentro de la cual se selecciona solo al 10%. Si dentro de la segunda instancia fueron seleccionados 140 participantes, ¿cuántas personas participaron en la primera instancia?

A) 600
B) 1.200
C) 1.400
D) 2.000

6. Ignacio quiere comprar un producto en dos tiendas, el cual se encuentra en dos tiendas, al mismo precio, pero con los siguientes avisos de descuento:

Tienda 1 "Al precio de compra lo descontamos el 10%, para luego descontar otro 10%."	Tienda 2 "Oportunidad única. Al precio de compra lo descontamos el 20%."
--	--

¿En cuál tienda le conviene comprar a Ignacio?

A) Tienda 1.
B) Tienda 2.
C) En las dos tiendas se paga lo mismo.
D) No se puede saber sin conocer el precio del producto.

PREUNIVERSITARIO CPECH 7

CONTACTO

MATEMÁTICA 8

ANSITA

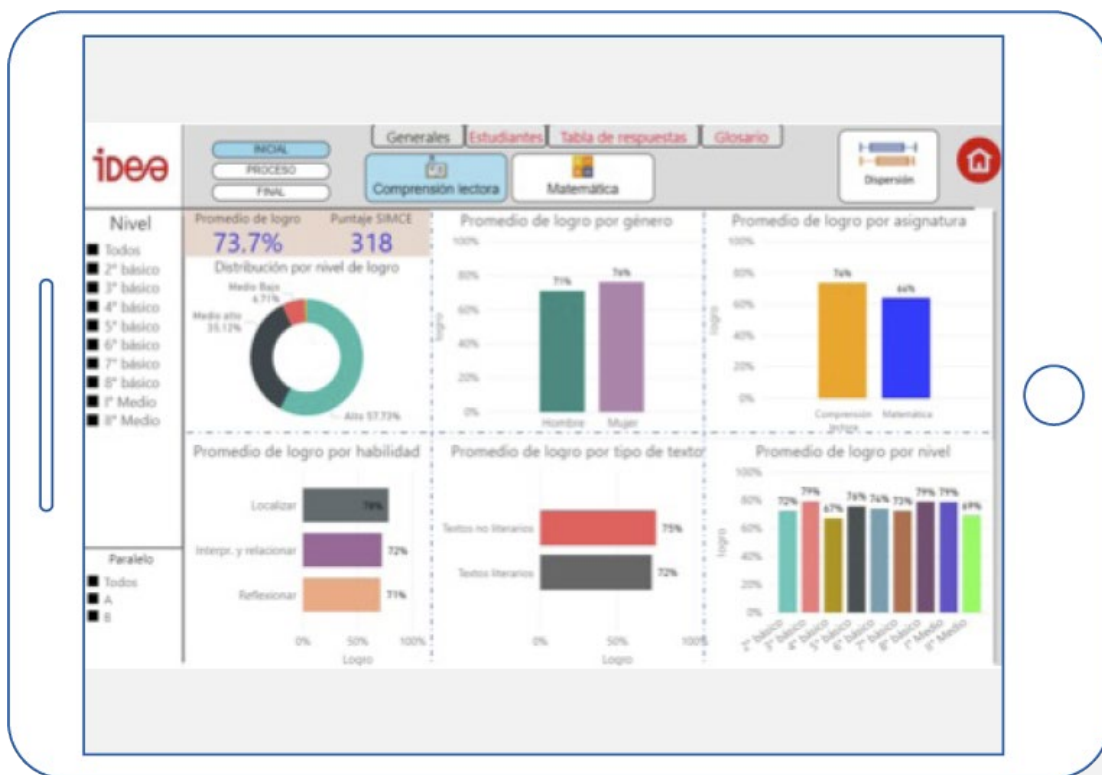
Matemática - 8



Evaluar para transformar

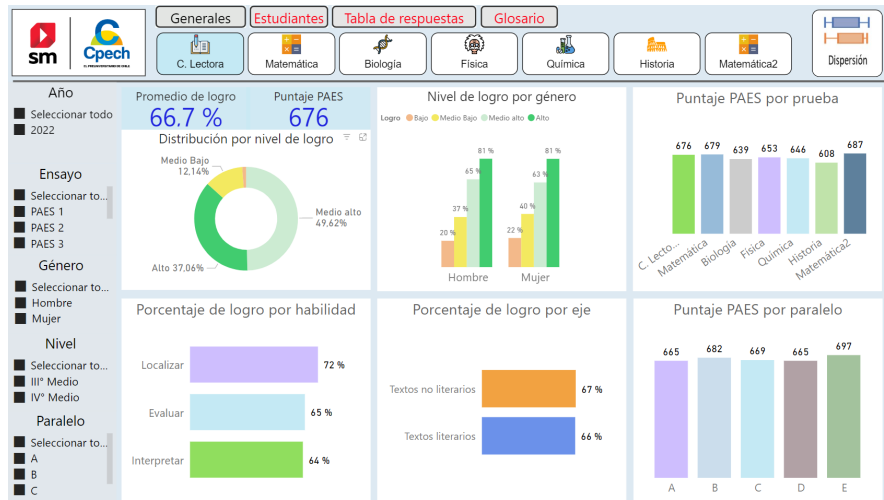
Entorno online y reportes

Presentación de resultados a equipos directivos y docentes: en plataforma interactiva, flexible y personalizada.



Entorno y reportes Profesores

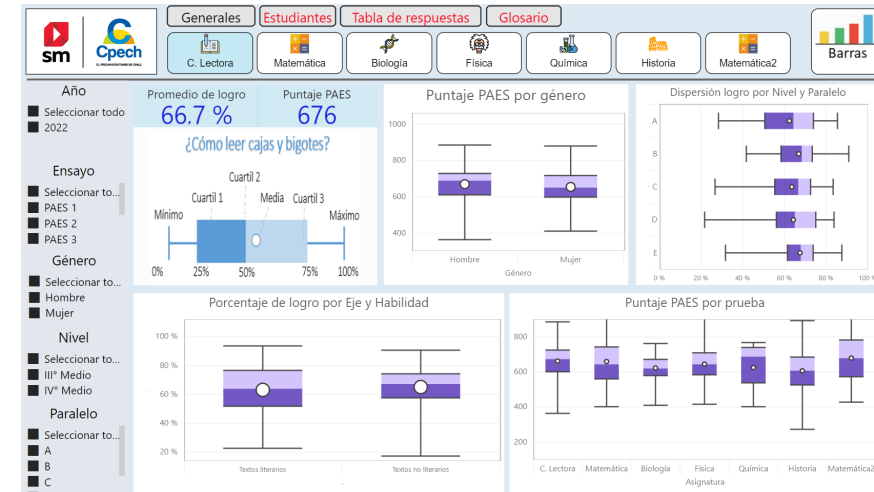
Resultados generales



Resultados por Estudiante



Resultados de Dispersión



Resultados de la trayectoria



Entorno y reportes Estudiantes

Chile

Crear cuenta [Entrar](#)

Nombre/Usuario

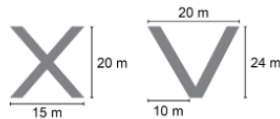
Contraseña

Se te olvidó tu contraseña

ENTRAR



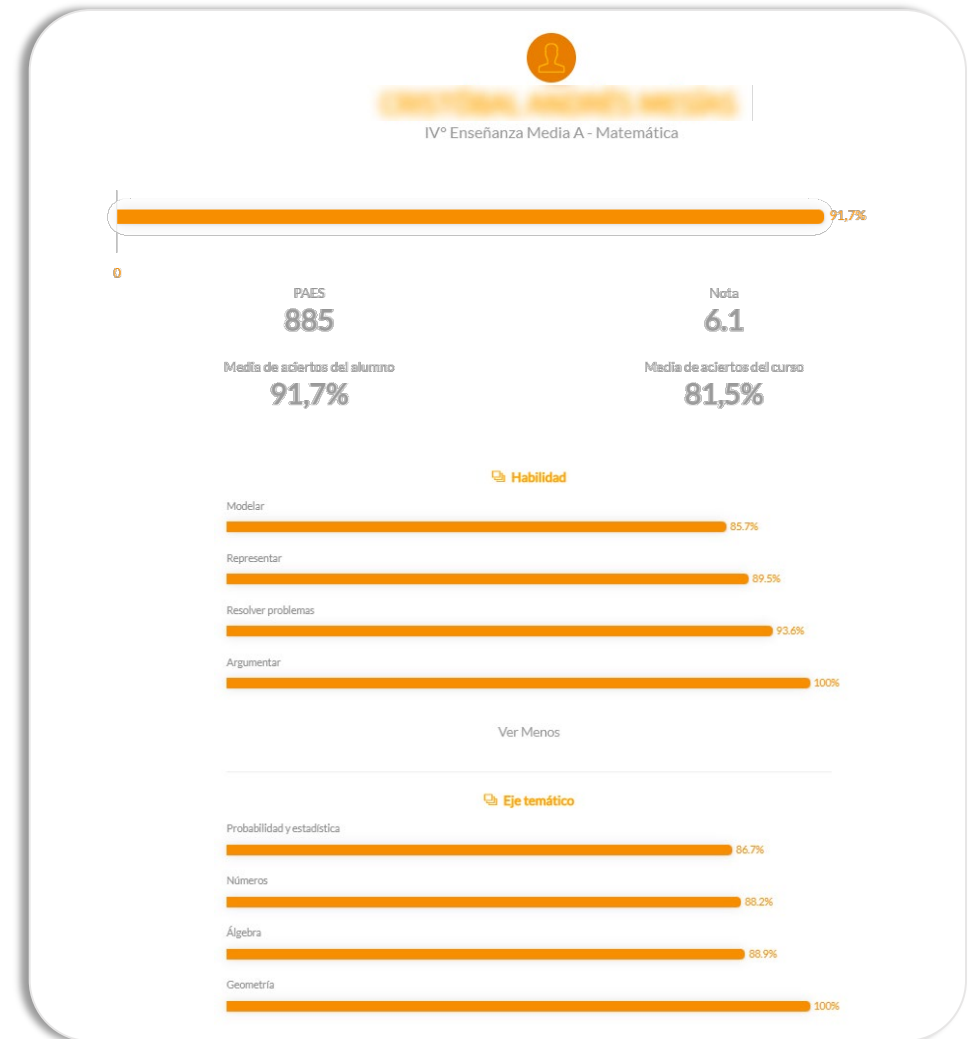
36 A partir de la siguiente figura:



¿Cuántos metros de cuerda se necesitan para formar las letras X y V de la figura, respectivamente?

Selecciona la opción correspondiente

- a. 25 m y 26 m.
- b. 25 m y 52 m.
- c. 35 m y 44 m.
- d. 50 m y 52 m.





idea

Evaluar para transformar

PAES
PRUEBA DE ACCESO
A LA EDUCACIÓN
SUPERIOR

