

# Bitácora de invierno

Actividades para mis vacaciones



## ¡El invierno ya llegó!

Hola soy el invierno. En Chile los visito desde el 21 de junio hasta el 21 de septiembre. Durante mi visita, los días son más cortos y las noches más largas. Algunos árboles pierden todas sus hojas. Soy la estación más fría del año. Por eso, muchos animales se refugian en sus guaridas y permanecen ahí hasta la primavera.

**Imagina que soy una persona, una planta o un animal y dibújame.**

**¡Te invitamos a realizar las actividades de esta bitácora!**

# ¿Qué eventos familiares celebran en invierno?

Escribe todas las celebraciones que tienes con tu familia en invierno.

JUNIO

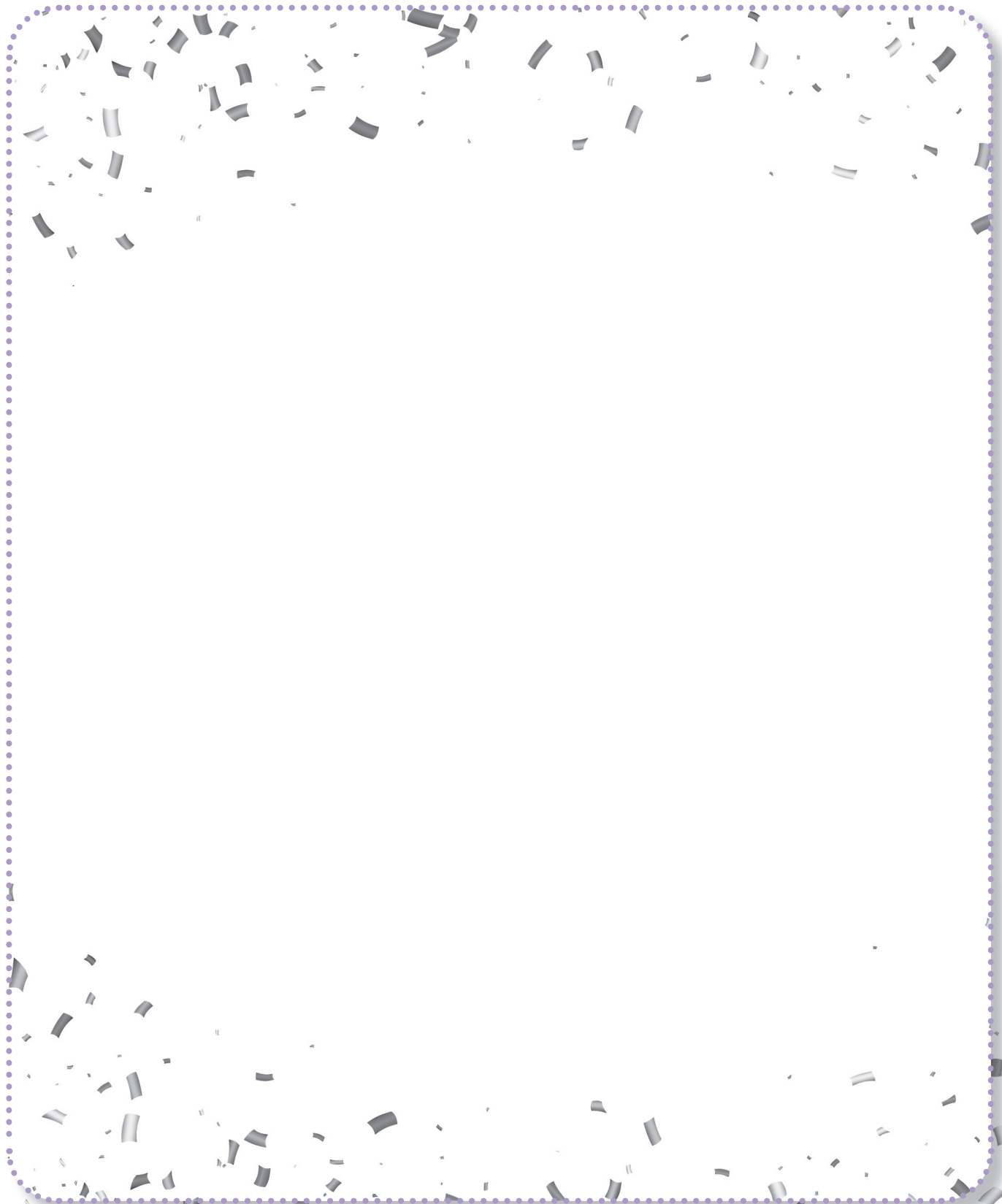
JULIO

AGOSTO

SEPTIEMBRE

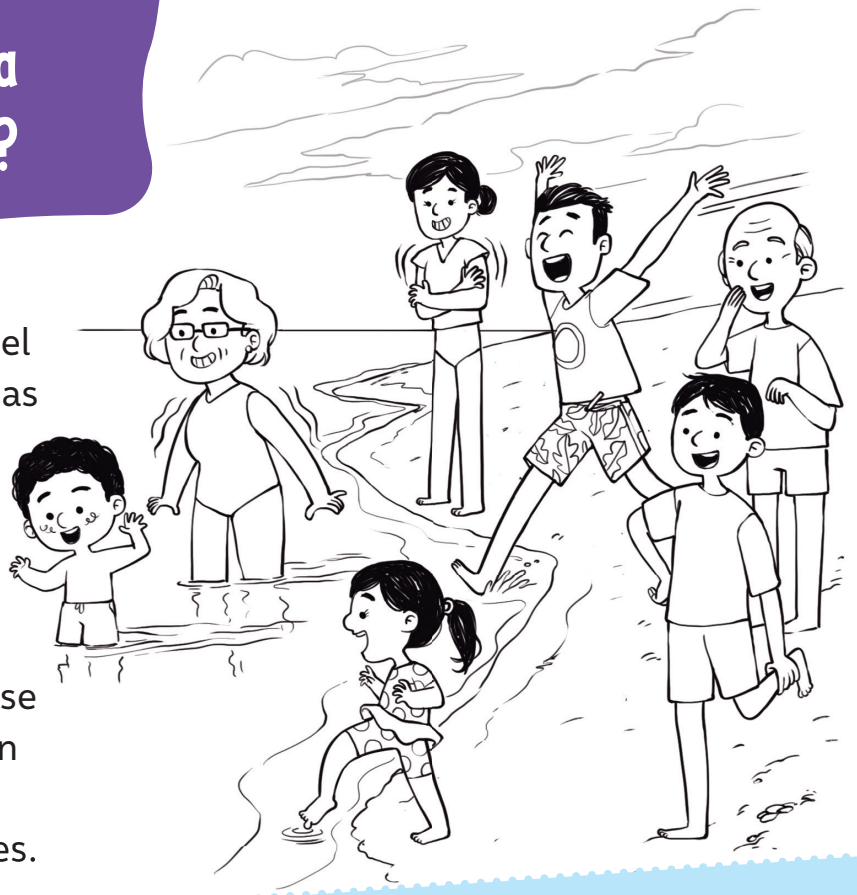
## ¿Cómo me gustaría celebrarlo?

Elige uno de tus eventos o celebración familiar. Como es un año distinto, imagina formas diferentes de celebrar. Dibuja o pega recortes.



## ¿Cómo celebramos la llegada del invierno?

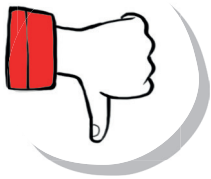
En Punta Arenas se celebra la **invernada**. Este evento comienza el 21 de junio y se extienden por varias semanas. Una de sus actividades es el **chapuzón en el estrecho de Magallanes**. En él, algunos valientes se sumergen en las frías aguas del mar. La fiesta culmina con un **Carnaval de Invierno**. En ese momento, la ciudad se ilumina con el recorrido de carros alegóricos, grupos de baile y fuegos artificiales.



¿Cómo te gustaría celebrar la llegada del invierno?  
Imagina una gran celebración y dibújala.

# ¿Qué te gusta y qué no te gusta del invierno?

Dibuja en cada espacio lo que te gusta o no de esta estación.



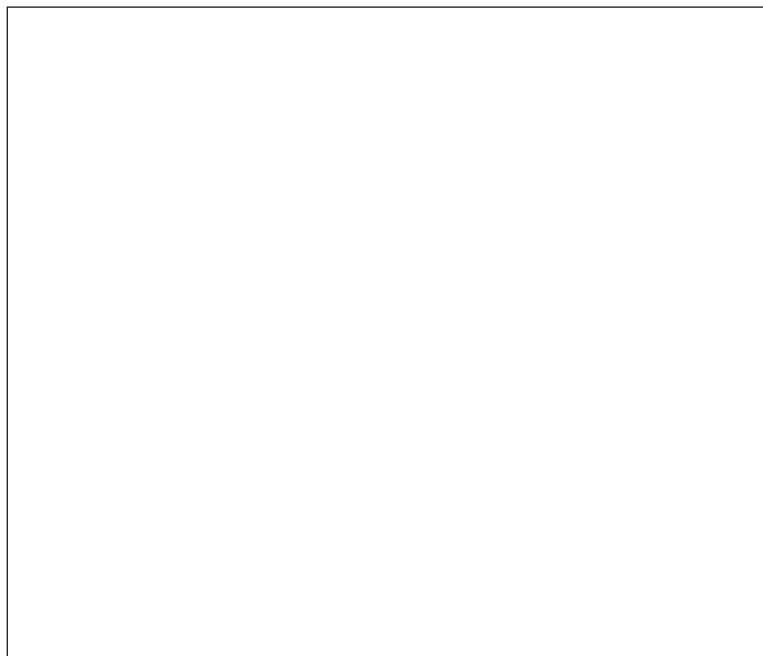
# ¡Transfórmate en un chef!

Escribe una rica receta para preparar en invierno.



## Ingredientes

Agrega una fotografía o un dibujo de tu plato.



## Preparación

---

---

---

---

---

---

---

# ¡Palabras escondidas!

Descubre en esta sopa de letras seis palabras que se relacionan con el invierno.

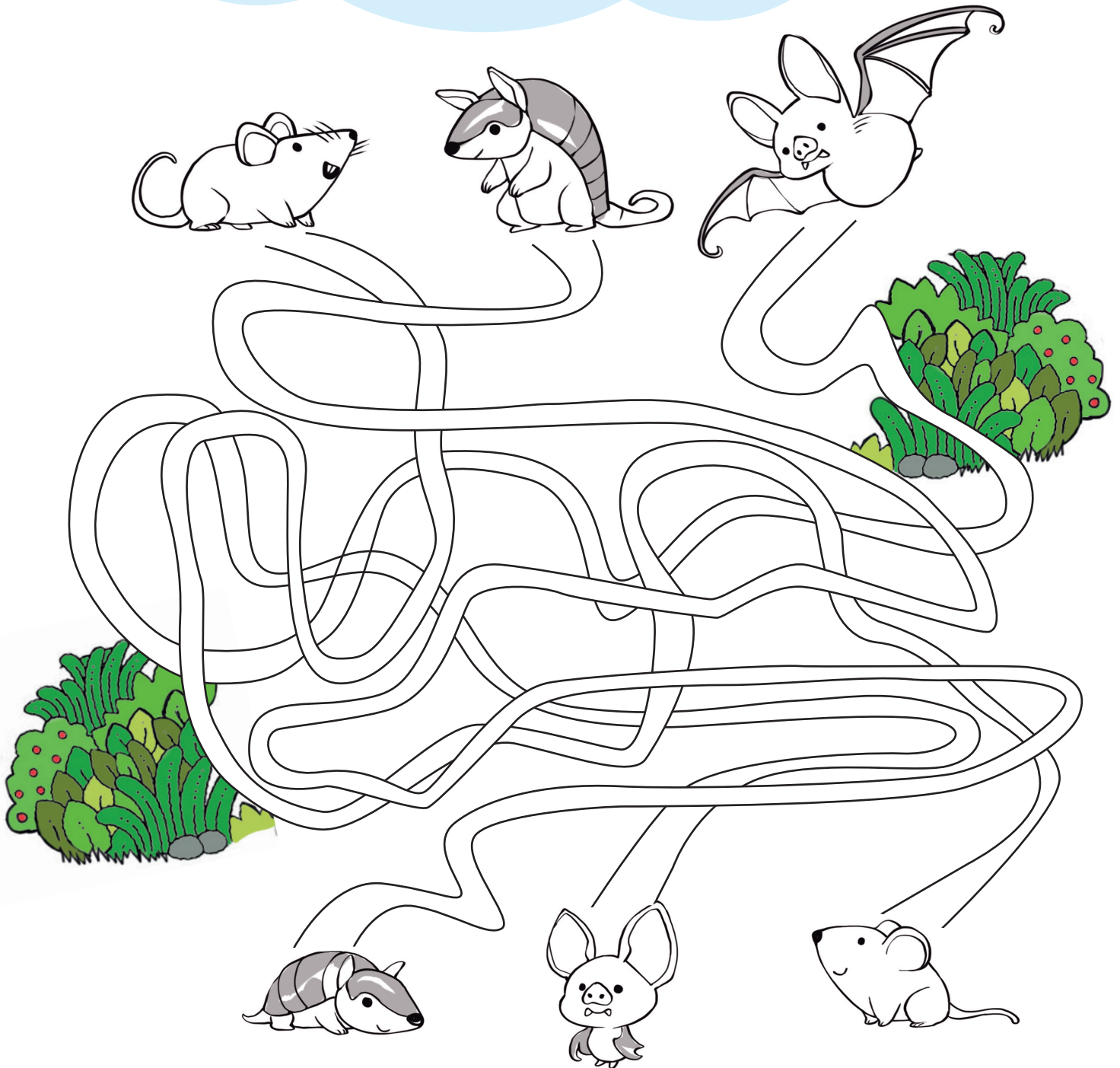


- SOLUCIONARIO**
- FRÍO
  - LLUVIA
  - GUANTES
  - NIEVE
  - BUFANDA
  - PARAGUAS



# Cada cría con su mamá

Descubre el camino correcto y ayuda a cada cría a encontrar a su mamá.



Sabías que el monito del monte, el quirquincho pichi y el murciélago chileno son ejemplos de animales que hibernan en Chile.

# ¡Descubre las diferencias!

Busca y encierra las cinco diferencias.



# ¿Qué anécdota te ocurrió en invierno?

Cuéntala a través de dibujos o escríbela.



En familia, lean el poema y hagan una representación. Conversen sobre las palabras que no conocen.

## De invierno

En invernales horas, mirad a Carolina.  
Medio apelonada, descansa en el sillón,  
envuelta con su abrigo de marta cibelina  
y no lejos del fuego que brilla en el salón.  
El fino angora blanco junto a ella se reclina,  
rozando con su hocico la falda de Alenzón,  
no lejos de las jarras de porcelana china  
que medio oculta un biombo de seda de Japón.  
Con sus sutiles filtros la invade un dulce sueño:  
entro, sin hacer ruido: dejo mi abrigo gris;  
voy a besar su rostro, rosado y halagüeño  
como una rosa roja que fuera flor de lis.  
Abre los ojos; mírame con su mirar risueño,  
y en tanto cae la nieve del cielo de París.

Rubén Darío



## ¿Cómo sigue?

Completa la ilustración y pinta como prefieras.

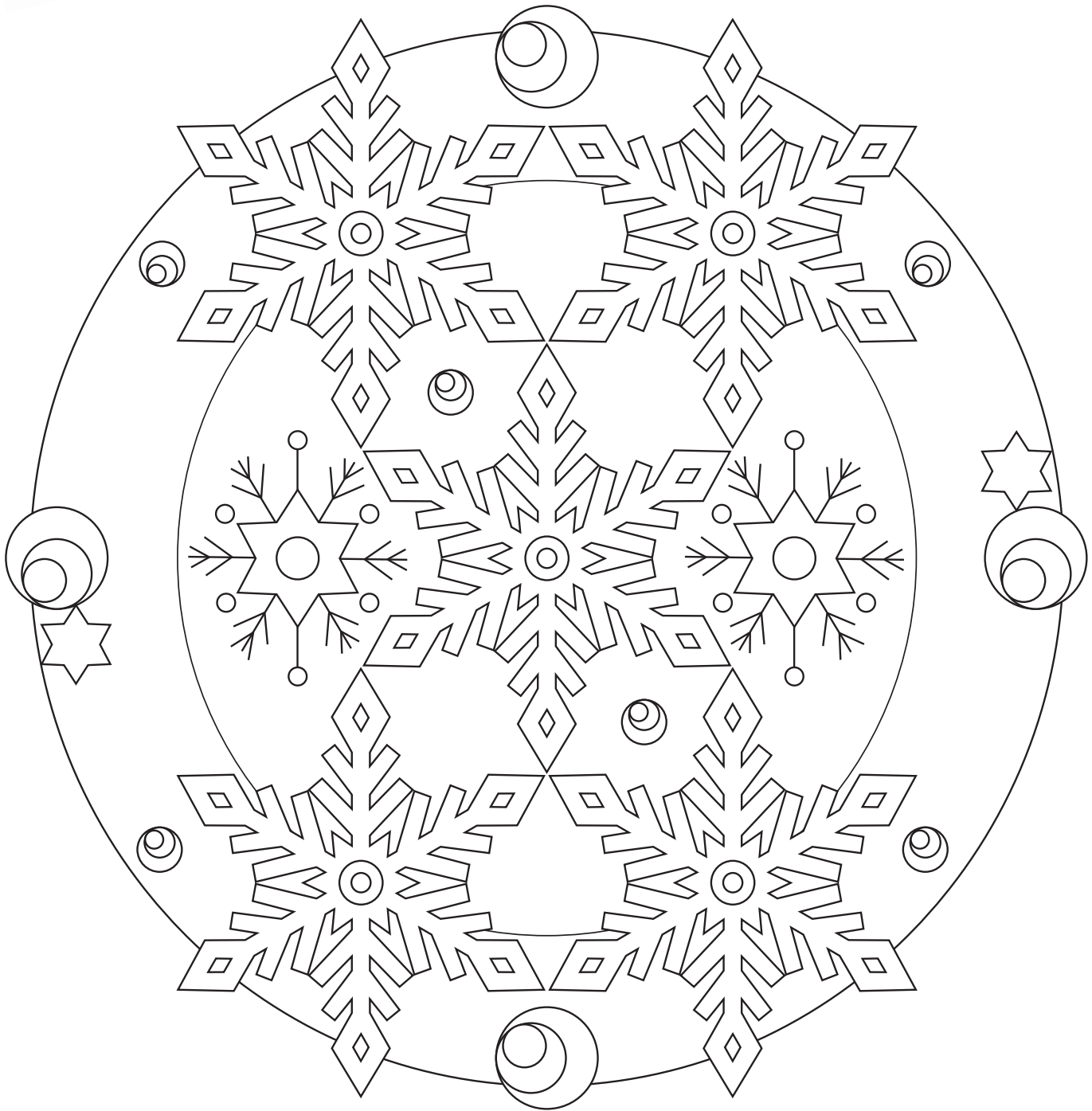




## ¿Cuáles son tus colores?

Pinta el mandala siguiendo las indicaciones.

- ✓ Busca tus colores preferidos.
- ✓ Pinta desde el centro hacia los extremos.
- ✓ Comienza con los colores más claros y termina con los más oscuros.



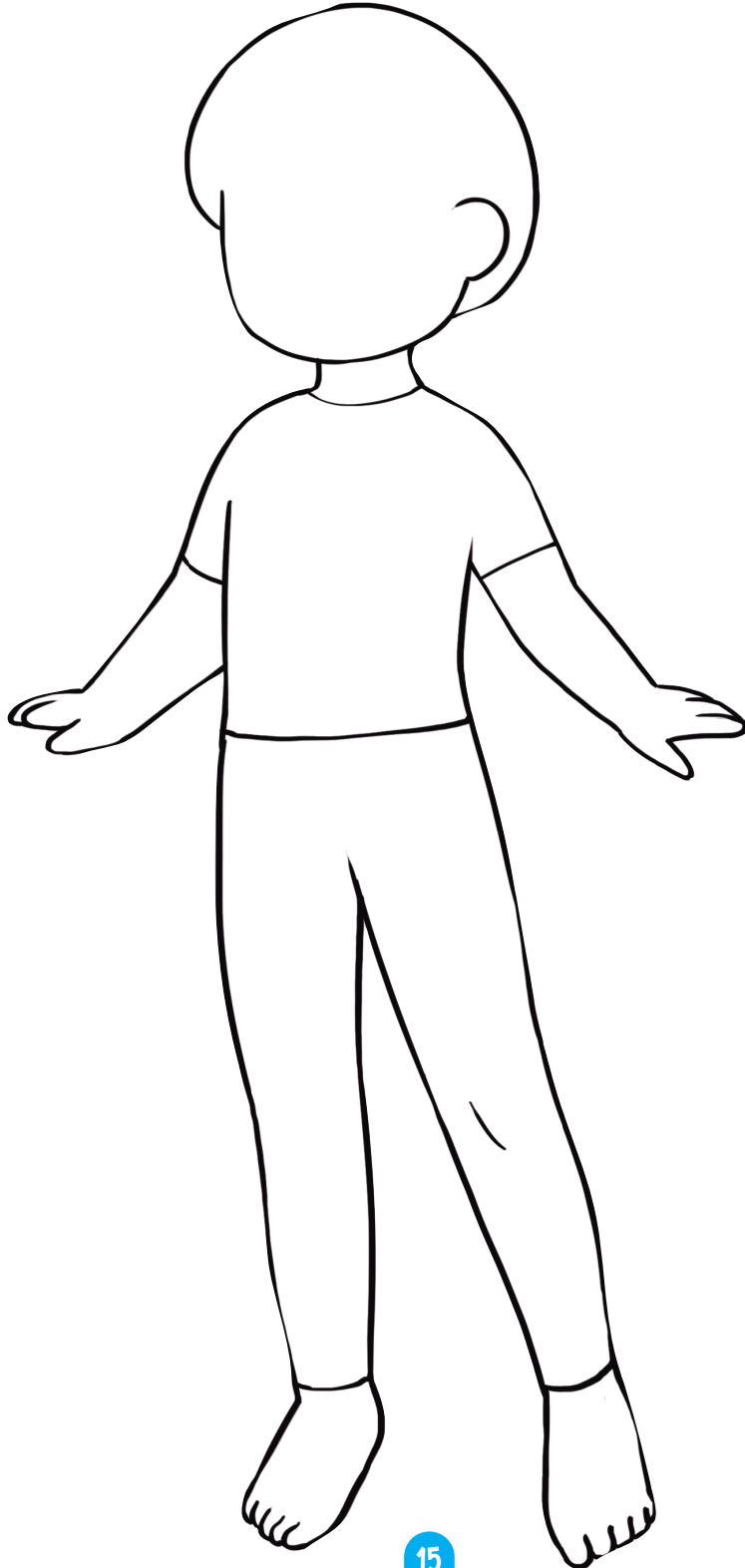
## ¿Cómo se viste?

Pinta al personaje, agrégale rostro y cabello. Luego, recórtalo.

Pinta la ropa que se encuentra en las siguientes páginas.

Recorta con mucho cuidado.

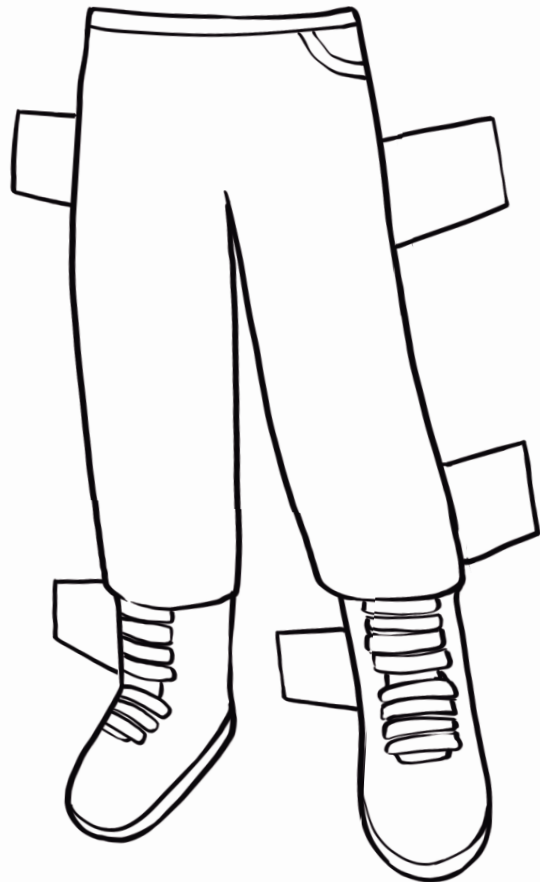
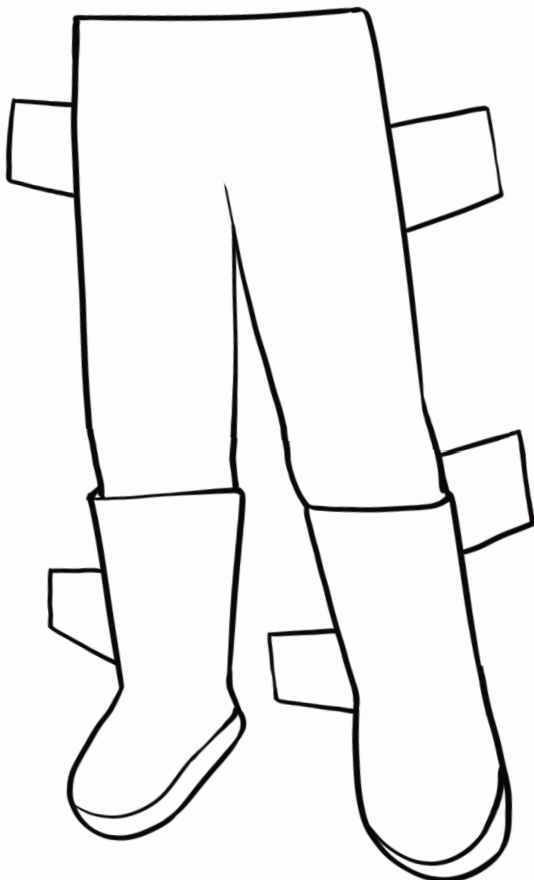
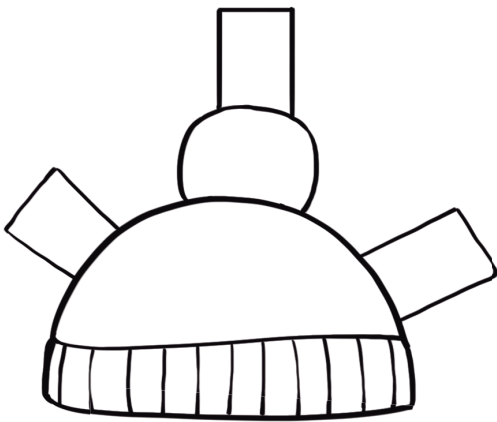
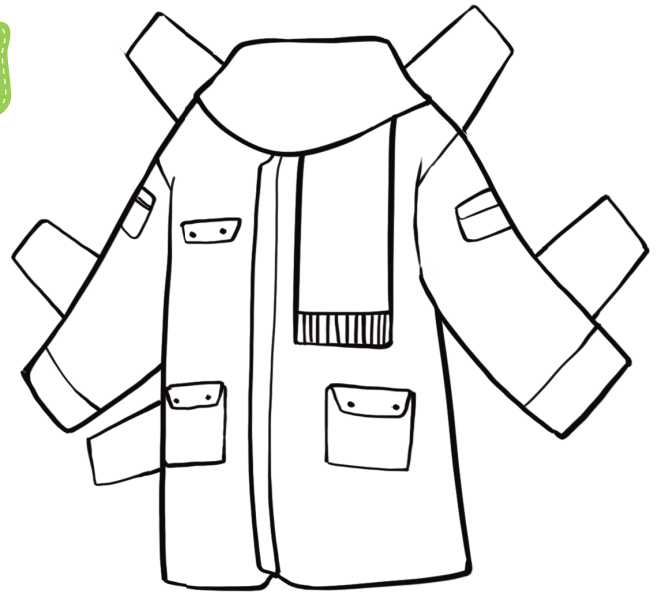
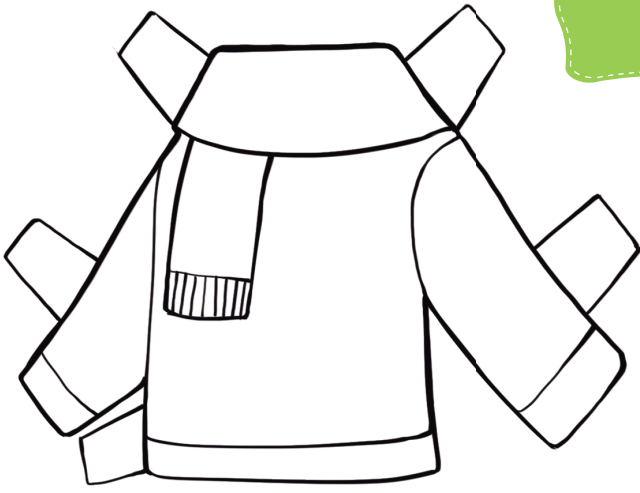
¡Ahora, juega a vestir a tu personaje!







# Ropa





# Ropa

